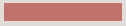


Informationsanlass

23.01.2024



Jakob

quartier

Erich Fehr

Stadtpräsident Biel

Jakob
quartier



Christophe Beer
Projektleiter, Bricks

Jakob
quartier



Das neue Jakob-Quartier

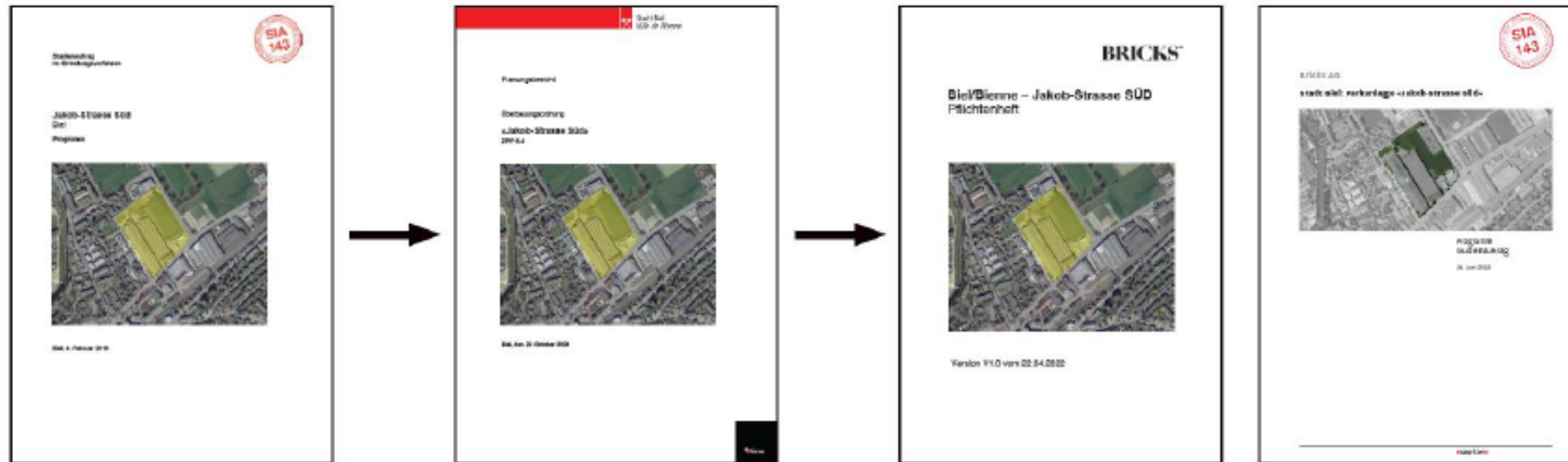
Ein weiterer wichtiger Baustein in der nachhaltigen Stadtentwicklung der Stadt Biel

- Moderner und attraktiver Lebensraum im Osten von Mett
- Öffentlich zugänglicher Park für die gesamte Bevölkerung
- Rund 200 Wohnungen in einer ersten Etappe
- Durchmisches Quartier mit verschiedenen Wohnformen
- Ergänzende Angebote wie Atelierwohnungen und Kita

Bisheriges Verfahren

Eine langjährige Entwicklung in mehreren Etappen

- 2016 Städtebaulicher Studienauftrag im Einladungsverfahren (Einwohnergemeinde Biel)
- 2020 Verabschiedung der Überbauungsordnung "Jakob-Strasse Süd" (Einwohnergemeinde Biel)
- 2022 Studienauftrag Architektur im Einladungsverfahren (Bricks AG)
- 2022 Studienauftrag Landschaftsarchitektur (Bricks AG)



Ergebnis aus dem Studienauftrag 2016

Grundlage für die Überbauungsordnung "Jakob-Strasse Süd"

- Städtebauliches Konzept mit Vorschlag von dichtem und durchmischten Wohn- und Gewerbequartier
- Ersatz der Shedhalle durch eine Parkanlage
- Realisierung des neuen Quartiers auf mehreren Baufeldern in mehreren Etappen (durch verschiedene Grundeigentümer)



Jakob
quartier

Ergebnis aus den Studienaufträgen 2022

Öffentlicher Park mit den Baufeldern A+B als erster Baustein

- Erstellung der gesamten Parkanlage durch Schmid Landschaftsarchitekten
- Architekturkonzept für Baufelder A+B durch ARGE aus 2 Architekturbüros
- Realisierung des neuen Quartiers auf mehreren Baufeldern in mehreren Etappen (durch verschiedene Grundeigentümer)

Architektur

- Brügger Architekten (Thun)
- Blättler Heinzer Architekten (Zürich)

Parkanlage

- Schmid Landschaftsarchitekten (Zürich)

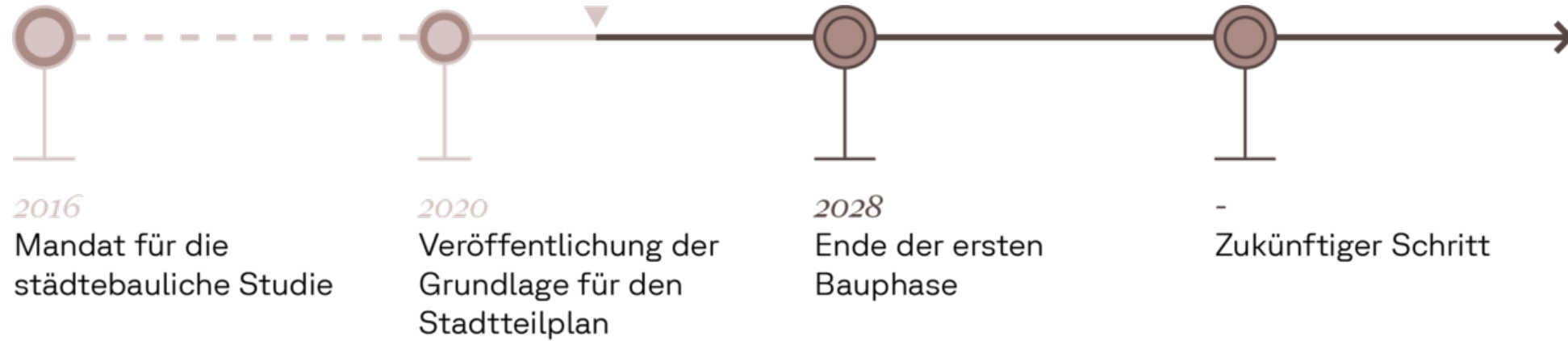
Etappiertes Vorgehen

Der erste Schritt im Detail

- Realisierung der Baufelder A+B als erster Schritt
- Teilabbruch der beiden Hallen mit Zwischennutzung auf restlicher Fläche
- Altlastensanierung der neu zu bebauenden Baufelder und Parkfläche



Das neue Jakob-Quartier



- Neuer moderner und attraktiver Lebensraum im Osten von Mett
- Öffentlich zugänglicher Park für die gesamte Bevölkerung
- Quartier mit hoher Lebensqualität und optimaler Anbindung
- Bedarfsgerechtes Angebot für sämtliche Bedürfnisse

Erich Fehr
Stadtpräsident Biel

Jakob
quartier



Jakob-Quartier

Im Osten von Mett

- Ideale Lage in der Nähe des Bahnhofs Mett und des Wirtschaftsstandorts Bözingenfeld
- Anliegen der Stadt: das Areal zu einem qualitätsvollen Quartier entwickeln
- Die dafür notwendige Teiländerung der baurechtlichen Grundordnung wurde 2020 von den Bieler Stimmberechtigten genehmigt



Jakob-Quartier

Wohnen am Park

- Identitätsstiftender Mittelpunkt: öffentlich zugänglicher Park (8500 m²) als Begegnungsort und Erholungsraum
- Entspricht den Zielen der Stadt Biel für vielfältige und attraktive öffentliche Räume sowie einer klimagerechten Planung



Jakob
quartier

Industrielles Erbe

Zwischen Erhalt und Erneuerung

- Stadtbild geprägt durch zahlreiche Industriegebäude, Fabriken, Uhrenmanufakturen und Hallen
- Grundsätzliche Leitlinie: bauliches Erbe weiter entwickeln, neu nutzen, ergänzen, anpassen und renovieren
- Entscheid im Einzelfall, ob der Erhalt eines Gebäudes verhältnismässig und machbar ist
- Der Rückbau der beiden Hallen der ehemaligen Drahtwerke ist im Zusammenhang mit der Altlastensanierung des teilweise stark belasteten Untergrundes erforderlich

Johanna Blättler
Kurt Wyss

*Architektin und
Architekt*

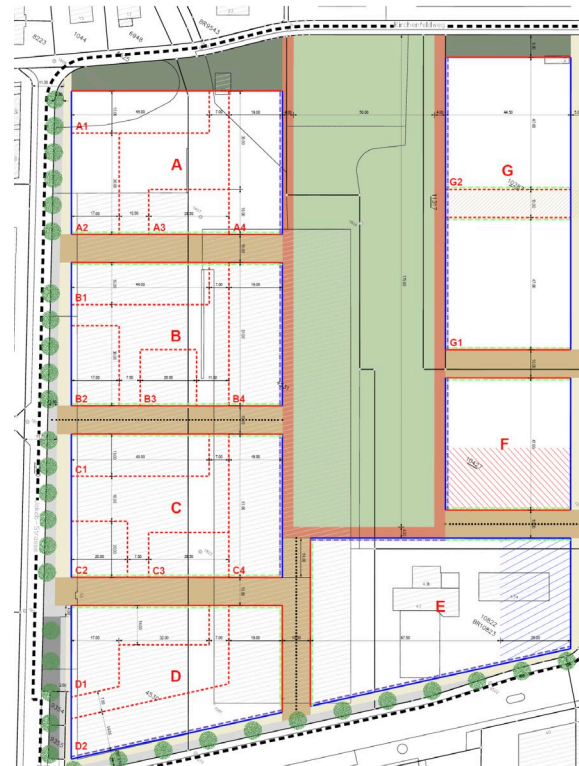
Jakob
quartier



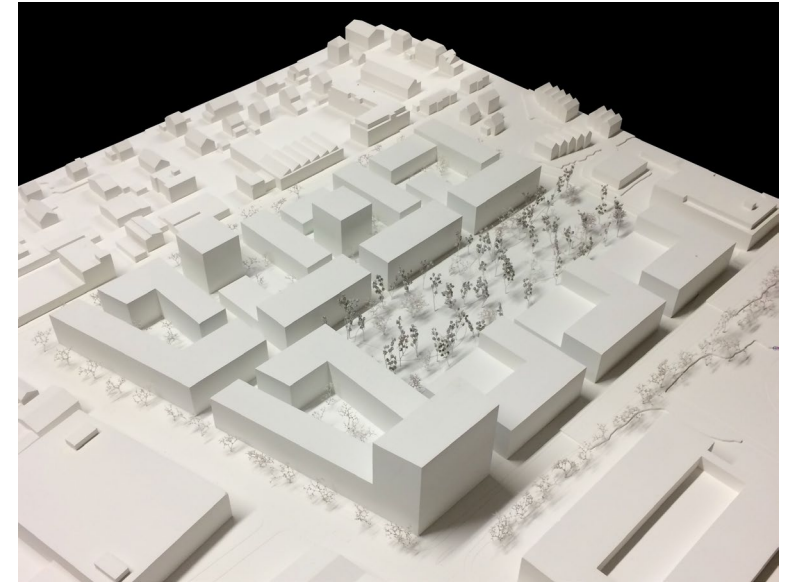
Städtebau

Städtebauliche Setzung - Bebauungsstruktur

- Hohe Dichte und maximal grossen Freiraum (Park), Höfe als halbprivate Aussenräume
- Modulares Bebauungssystem mit unterschiedlichen Gebäudevolumen
- Unterschiedliche Gebäudetypologien – Vielfalt von Wohnformen
- Heterogenes Siedlungsbild – Diversität in der Architektursprache



Grundlageplan Situation – Überbauungsordnung der Stadt Biel



Modellfoto – Stand Studienauftrag 2016



Ansicht Jakobstrasse – Stand Studienauftrag 2016

Jakob
quartier

Städtebau

*Situationsplan –
1.Etappe Baufelder A+B
mit Park*



Städtebau

Umgebung - Freiraum

- Öffentlicher Verkehrsraum
- Vorzone A
- Halbprivate Erschliessungsfläche Innenhof
- Halbprivate Erschliessungsfläche
- Halbprivate Erschliessungsfläche Parkanlage
- Vorzone B
- Gemeinschaftlicher Aussenraum
- Privater Aussenraum
- Aussenraum Kita/ Gemeinschaftsraum



Städtebau

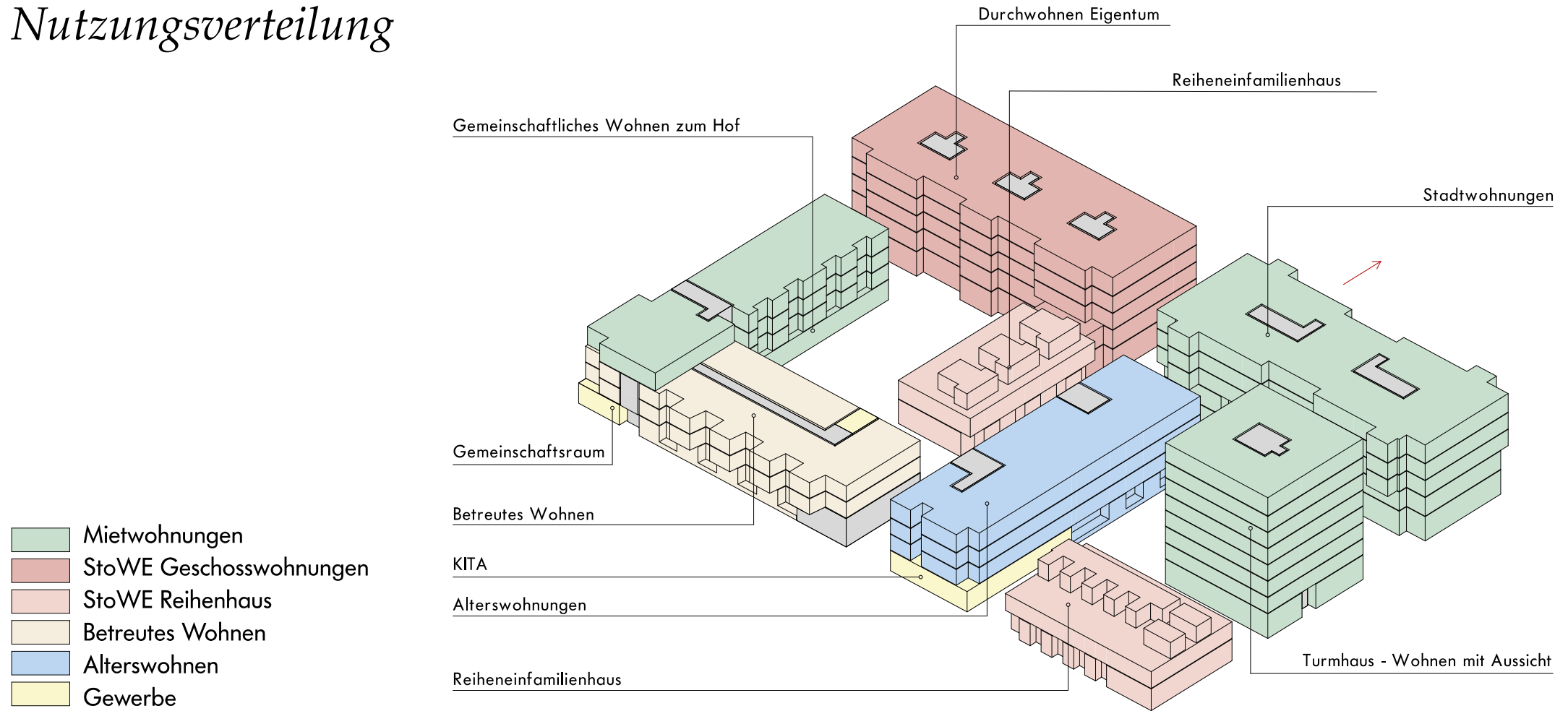
Mobilitätskonzept – Erschliessung + Zugänge

- Motorisierter Verkehr
- ▼ Zufahrt Parkierung
- Langsam/ Veloverkehr
- ▼ Hauseingang
- Fussweg
- Schleichweg



Städtebau

Nutzungsverteilung



*Die gewachsene Stadt lebt nicht nur durch Konzepte,
sondern auch durch Brüche. Das Zusammenspiel von
Regel und Bruch lässt ein vielfältiges, lebendiges Stadtbild
entstehen.*

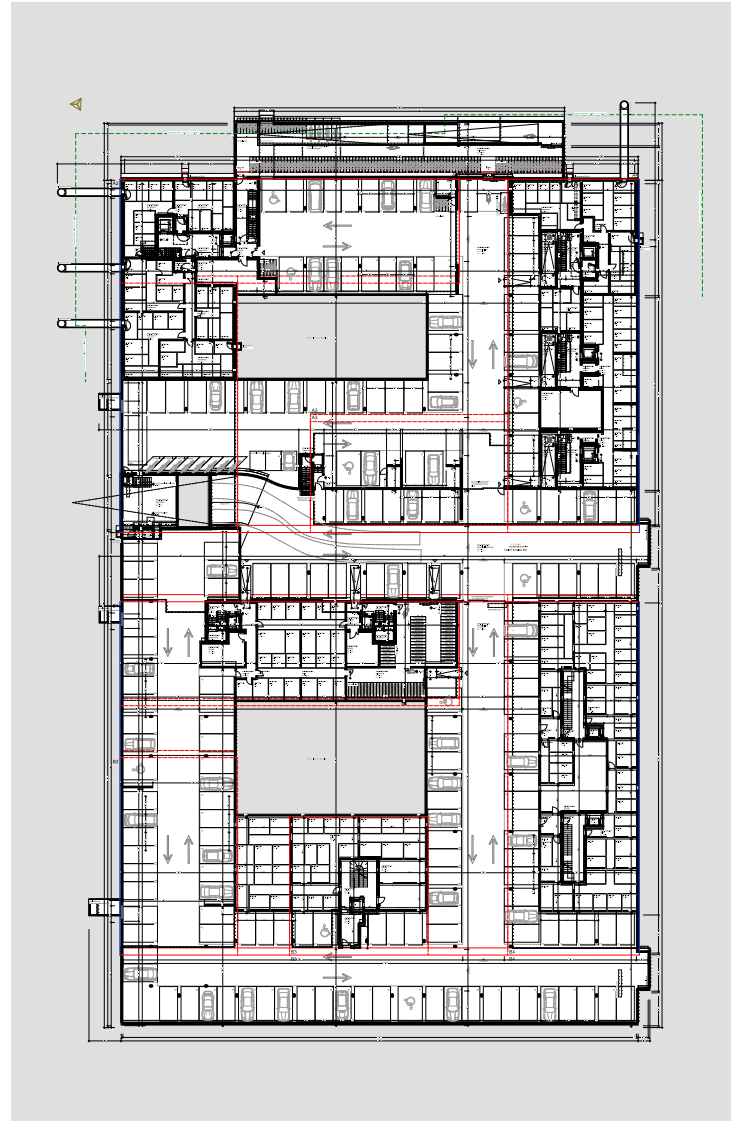
Projekt Baufeld A + B

*Erdgeschossplan
mit Freiraum*



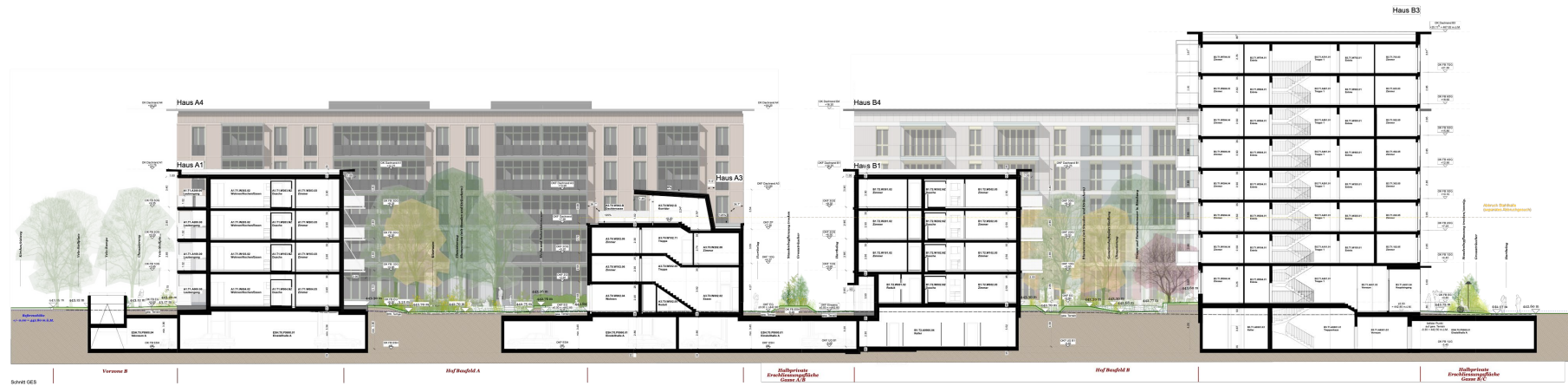
Projekt Baufeld A + B

*Untergeschoss /
Tiefgarage*



Projekt Baufeld A + B

Längsschnitt durch die Baufelder A und B



Fassaden + Materialisierungskonzept

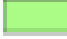



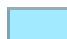
Gestaltungsprinzipien



Ansicht West - Jakobstrasse



Ansicht Ost - Park

-  Sockelgeschoss - zweigeschossig
-  Sockelgeschoss - eingeschossig
-  Sockelbereich zum Erdreich, Beton 80cm
-  Dachrandabschluss
-  Fassadenabschluss

Jakob
quartier

Fassaden + Materialisierungskonzept

Fassadenansichten



Ansicht Ost - Park

Fassaden + Materialisierungskonzept



Ansicht West - Jakobstrasse

Fassaden + Materialisierungskonzept



Ansicht Ost - Park

Fassaden + Materialisierungskonzept



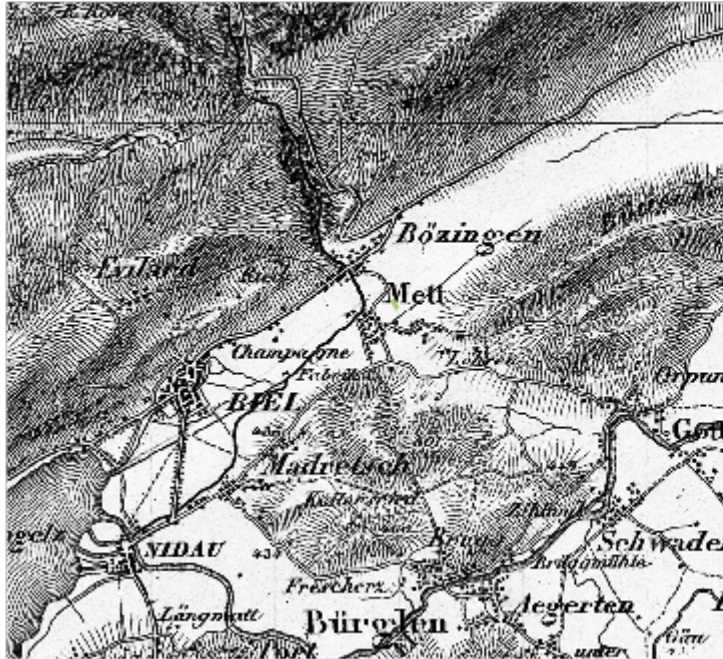
Ansicht Hof

André Schmid
Landschaftsarchitekt

Jakob
quartier



Landschafts-Transformation



Schwemmebene Schüss und Luegene
1864



Quartier Mett
1931



Quartier Mett
2002

Jakobpark *Übersicht*



Jakob
quartier

Jakobpark

Situationsplan



Jakob
quartier

[illegible]

Jakob

quartier

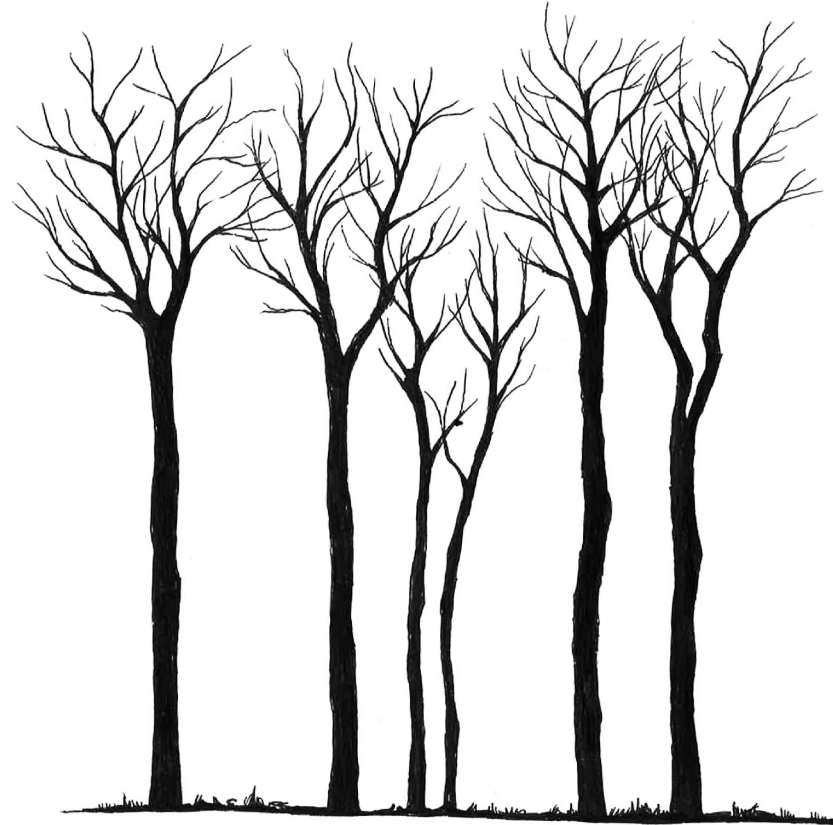
Vegetation

Sukzession



Vegetation

Entwicklung Baumschicht



Vegetation

Klimax- & Pioniergehölze



Vegetation

Baumhalle mit Lichtungen



Vegetation

Betreutes Wachstum



Orte

Wasserstelle



Wasserstelle Calouste Gulbenkian Museum, Lissabon



Orte

Grillstelle



Feuerring – Studio Vulkan



Steinkreis – Richard Long

Orte *Sitzen*



Spielen



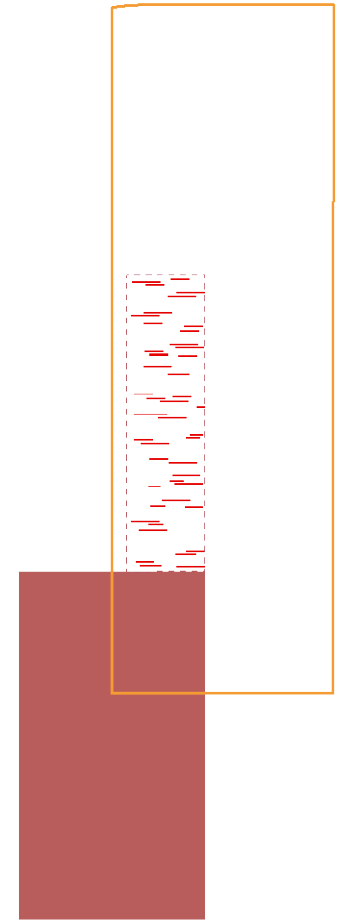
Jakob
quartier

Shedhalle



Shedhalle

Re-use bestehender Strukturen



Jakob
quartier

Kontext



Bestandesfoto Gewerbehalle

Vielen Dank

*für Ihre
Aufmerksamkeit!*

Jakob
quartier

